



# ESPACIO SENILLOSA

Senillosa 357

# ESPACIO **SENILLOSA**

Senillosa 357

## EL PROYECTO

### EL PROYECTO

Edificio de 9 pisos con unidades de uno y dos ambientes, cocheras en PB, espacio para bicicletas, laundry y bauleras en el subsuelo. En el piso 9° se encuentran los amenities, a saber: jacuzzi, parrilla, solarium y SUM.

Las unidades C y D cuentan con vista abierta hacia el pulmón de manzana como se observa en las fotos. Orientación Oeste, muy luminoso!

### Especificaciones técnicas

#### Carpintería exterior del Frente y contrafrente:

Carpintería de aluminio con DVH

#### Carpintería Interior:

Puertas interiores enchapadas en madera

Frentes de placard con interiores e interiores en melamina

#### Mampostería:

Paredes terminadas con enlucido de yeso

#### Pisos:

Estar comedor y dormitorios: Porcellanato de primera Calidad ILVA o Similar Baños, balcones, terrazas en Porcellanato

#### Revestimientos:

Cerámicas esmaltadas rectificadas SL o similar en baños .

#### Instalación sanitaria:

Distribución de agua fría y caliente en Termofusión. Descargas pluviales y cloacales en Awaduct.



Fachada frente

#### Instalación eléctrica:

Tablero seccional con llaves termomagnéticas y disyuntores diferenciales.  
Tomas de TV y TE en ambientes principales. Preparado para portero visor.  
Portón automático a con control remoto.  
Tomas para equipos de frío con circuito individual.

#### Artefactos sanitarios:

Lavatorios o bachas Ferrum o similar  
Inodoros y bidets marca Ferrum; bañeras en chapa esmaltada Ferrum o similar  
Grifería: Línea Libby FV / Hidro o similar.

#### Climatización

Piso radiante eléctrico  
Preinstalación de cañería para equipos split en estar y dormitorio .

#### Agua caliente:

El agua caliente del edificio será central. Suministrada por 2 termotanques de alta recuperación.  
Las cañerías, tanto de agua caliente como fría, serán de termofusión.

#### Muebles de cocina:

Enchapados en melamina. cantos y zócalos de aluminio  
La mesada será combinada de granito gris mara o similar y bacha de acero inoxidable

#### Artefactos de cocina:

El horno y el anafe serán eléctricos(Domec o similar)

Espacio para laundry en área común

Bauleras opcionales

Cocheras opcionales

Espacio para bicicletas.

Departamentos de 2 ambientes con balcón y parrilla

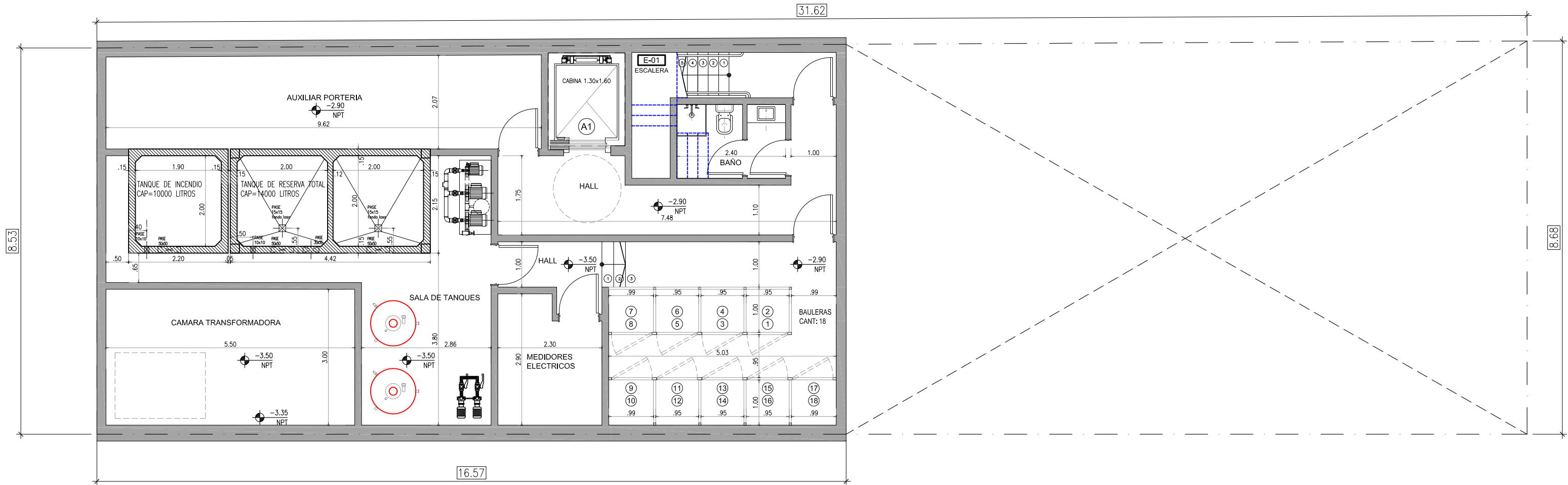
Sum último piso con Parrilla



Acceso

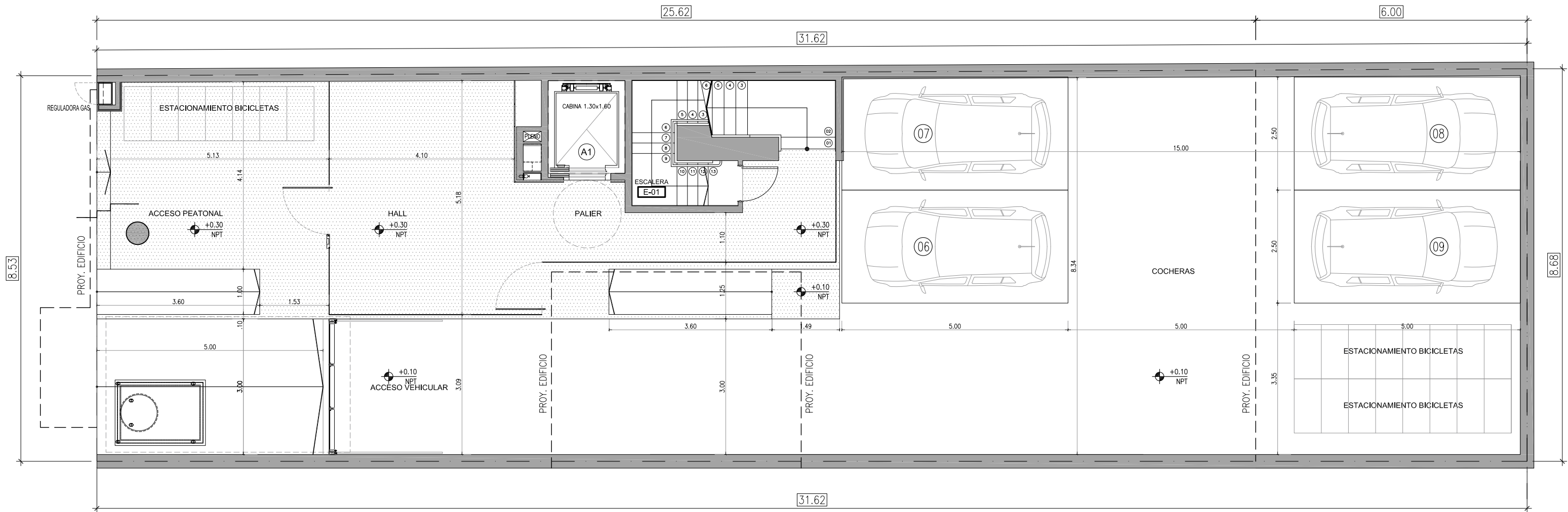


Unidades dos ambientes



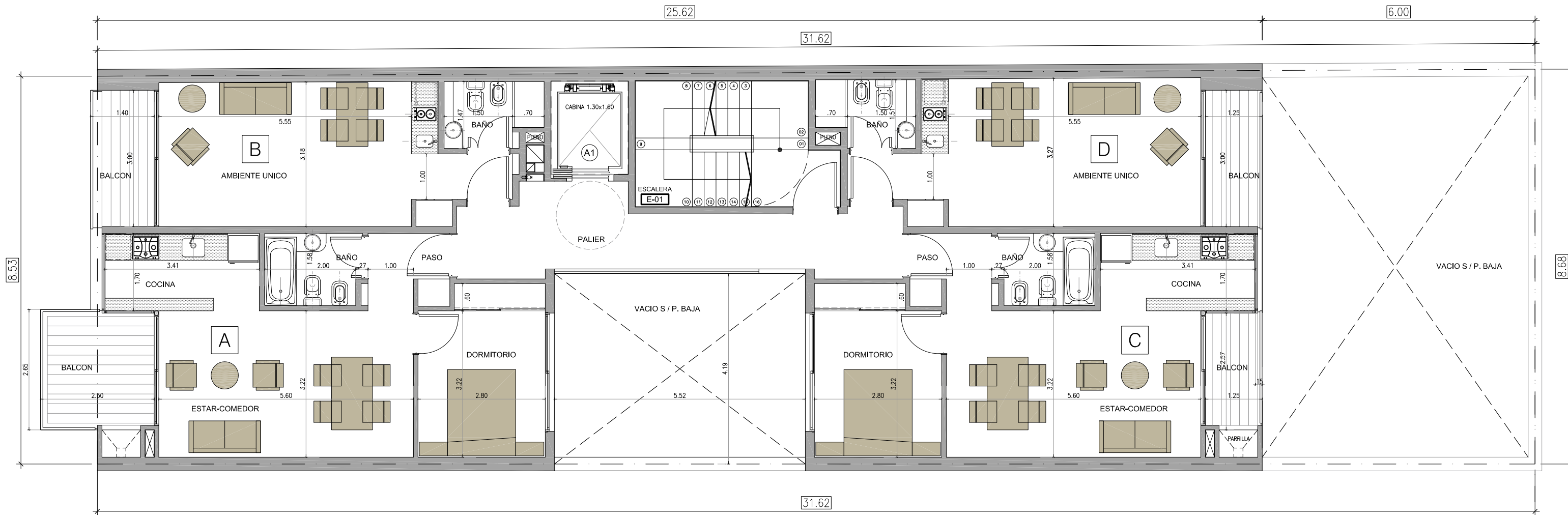
SENILLOSA 357  
**SUBSUELO**  
 18 - 08 - 2020

R17



SENILLOSA 357  
**PLANTA BAJA**  
 18 - 08 - 2020

R17



A - Unidad 2 amb.  
 Sup Cubierta = 45.30m<sup>2</sup> | Sup. Balcón = 7.45m<sup>2</sup> (FRENTE)

B - Unidad 1 amb.  
 Sup Cubierta = 27.30m<sup>2</sup> | Sup. Balcón = 4.75m<sup>2</sup> (FRENTE)

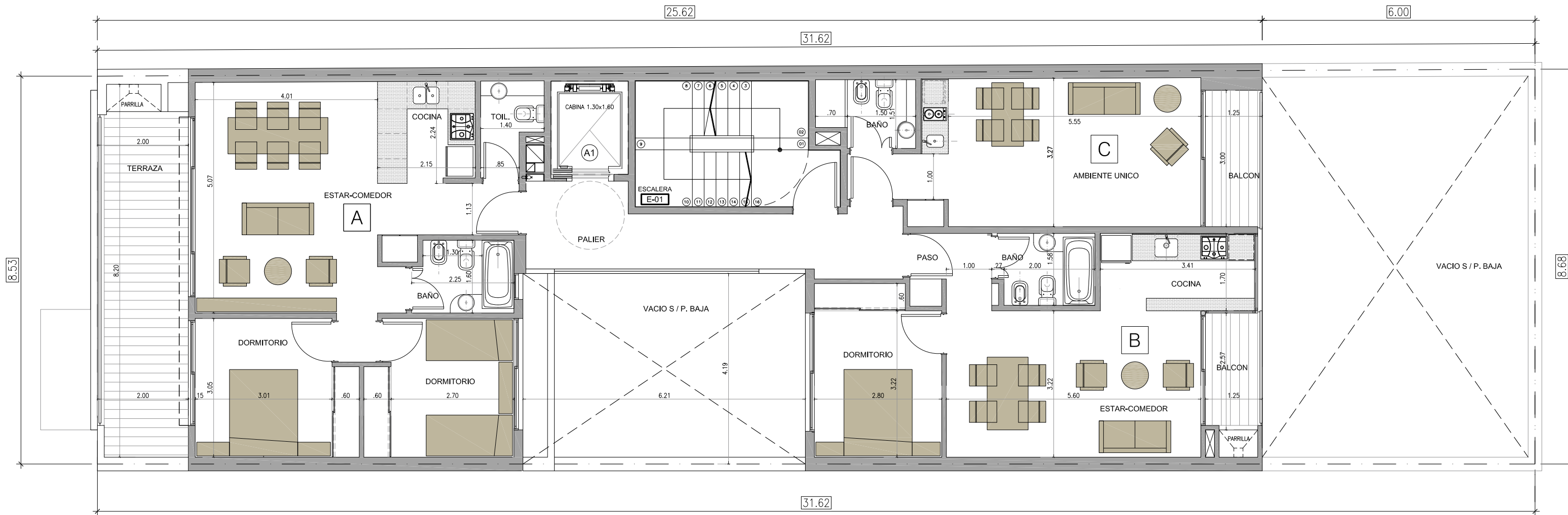
C - Unidad 2 amb.  
 Sup Cubierta = 45.30m<sup>2</sup> | Sup. Balcón = 4.20m<sup>2</sup> (CONTRAFRENTE)

B - Unidad 1 amb.  
 Sup Cubierta = 27.90m<sup>2</sup> | Sup. Balcón = 4.40m<sup>2</sup> (CONTRAFRENTE)

SENILLOSA 357  
**PLANTA TIPO - 1° a 7°P**  
 18 - 08 - 2020

R17





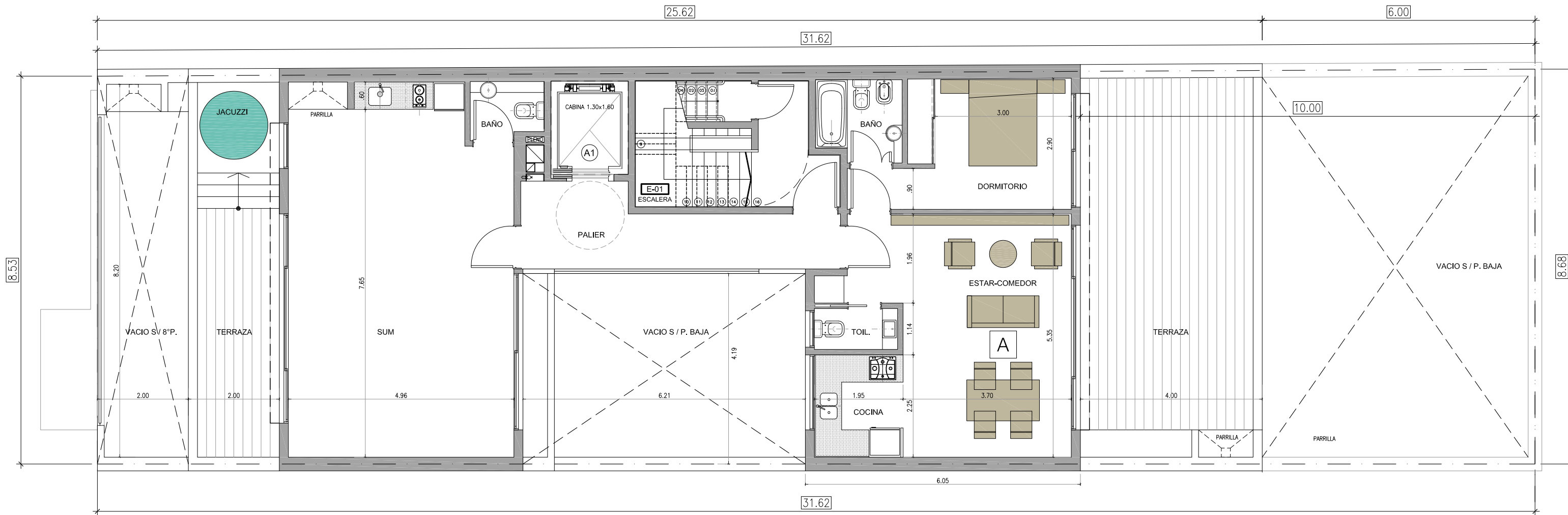
A - Unidad 3 amb.  
 Sup Cubierta = 63.50m<sup>2</sup> | Sup. Balcón = 17.00m<sup>2</sup> (FRENTE)

B - Unidad 2 amb.  
 Sup Cubierta = 45.30m<sup>2</sup> | Sup. Balcón = 4.20m<sup>2</sup> (CONTRAFRENTE)

C - Unidad 1 amb.  
 Sup Cubierta = 27.90m<sup>2</sup> | Sup. Balcón = 4.40m<sup>2</sup> (CONTRAFRENTE)

SENILLOSA 357  
**PLANTA 8°P**  
 18 - 08 - 2020

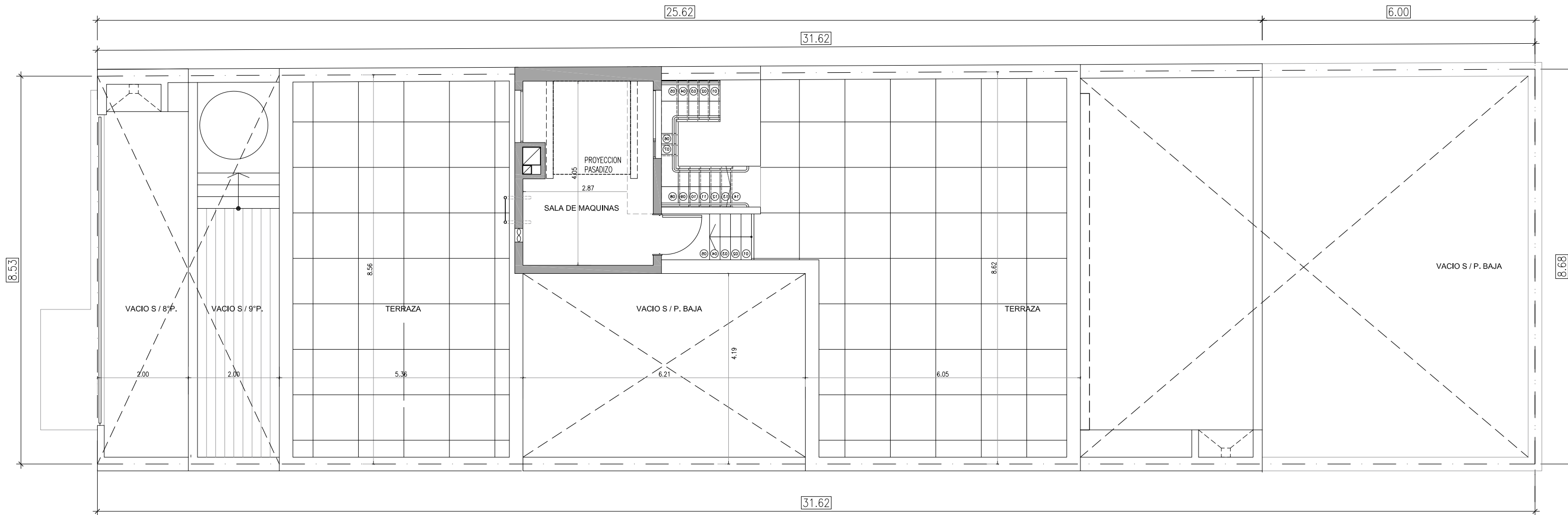
R17



A - Unidad 2 amb.  
 Sup Cubierta = 49.00m<sup>2</sup> | Sup. Balcón = 34.00m<sup>2</sup> (CONTRAFRENTE)

SENILLOSA 357  
 PLANTA 9° PISO  
 18 - 08 - 2020

R17



SENILLOSA 357  
**PLANTA TECHOS / SALA DE MAQUINAS ASCENSOR**  
 18 - 08 - 2020

R17



Unidades monoambientes



SUM y Terraza



Fachada frente

Edificio Senillosa

# MARINCOLA

[WWW.MARINCOLA.COM.AR](http://WWW.MARINCOLA.COM.AR)

